

KARTA KATALOGOWA PRODUKTU

HCI-TC 70 W/930 WDL PB Shoplight

POWERBALL HCI-TC Shoplight | Lampy metalohalogenkowe, technologia ceramiczna do zamkniętych opraw oświetleniowych



OBSZAR ZASTOSOWAŃ

- Wnętrza sklepów, witryny sklepowe
- Muzea, wystawy
- Oświetlenie akcentujące
- Oświetlenie dekoracyjne
- Zatwierdzone tylko do eksploatacji w zamkniętych oprawach
- Zastosowania zewnętrzne - tylko w odpowiednich oprawach

KORZYŚCI ZE STOSOWANIA PRODUKTU

- Doskonałe oddawanie barw
- Doskonałe odwzorowanie czerwieni
- Bardzo dobra stabilność barw
- Wysoka skuteczność świetlna
- Wartości UV znacznie poniżej maksymalnych dozwolonych progów zgodnych PN-EN 61167 dzięki filtrowi UV

CECHY PRODUKTU

- Technologia ceramiczna POWERBALL
- Barwa światła: warm white (ciepłobiała) (930 WDL)
- Średnia trwałość: 15 000 h (praca ze SE przy częstotliwości 70...400 Hz prądu o przebiegu prostokątnym)
- Średnia trwałość: 12 000 godzin (z magnetycznym układem zasilającym)
- Wskaźnik oddawania barw R_a : ≥ 93



DANE TECHNICZNE

Dane elektryczne

Moc znamionowa	70,00 W
Moc znamionowa	73,00 W
Prąd lampy	0,97 A
Kondensator PFC przy 50 Hz	12 μ F ¹⁾
Napięcie zapłonu	3,6 / 5,0 kVp ²⁾

¹⁾ Przy napięciu znamionowym i $\cos \phi \geq 0,9$

²⁾ Minimum; do zapłonu impulsowego ze statecznikiem elektronicznym wystarczające 3,0 kVp / Maksimum; ograniczenie ze względów bezpieczeństwa

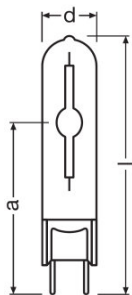
Dane fotometryczne

Strumień świetlny	6800 lm ¹⁾
Skuteczność świetlna	93 lm/W ²⁾
Ogólny wskaźnik oddawania barw Ra	94
Temperatura barwowa	3000 K
Barwa światła	930
Wsp. zachow. str. świetlnego po 2 000 h	0,82
Wsp. zachow. str. świetlnego po 4 000 h	0,79
Wsp. zachow. str. świetlnego po 6 000 h	0,78
Wsp. zachow. str. świetlnego po 8 000 h	0,74
Wsp. zachow. str. świetlnego po 12 000 h	0,60
Ochrona UV	Tak

¹⁾ In operation with electronic control gear with 70...400 Hz square-wave current. Operation with magnetic ballast can be less efficient

²⁾ Przy pracy w niskiej częstotliwości i przebiegu o kształcie prostokątnym (statecznik elektroniczny), 70...400 Hz. Praca dławika magnetycznego może być mniej skuteczna.

Wymiary i waga



Średnica	15,0 mm
Długość	81,0 mm
Odległość a / LCL	52,0 mm
Masa produktu	9,00 g

Temperatury i warunki pracy

Maks. dozwolona temp. bańki zewnętrznej	550 °C
Maks. dopuszczalna temp. spłaszcza	350 °C

Trwałość

Współczynnik trwałości po 2 000 h	0,99
Współczynnik trwałości po 4 000 h	0,98
Współczynnik trwałości po 6 000 h	0,97
Współczynnik trwałości po 8 000 h	0,96
Współczynnik trwałości po 12 000 h	0,80
Trwałość B50	15000 h ¹⁾
Tryb pracy LLMF/LSF	ECG

¹⁾ Przy EUZ

Dodatkowe dane produktu

Trzonek (standardowe rozwiązanie)	G8.5
Poziom gwarancji systemowej	3 (2/5)
Zawartość rtęci	8,3 mg ¹⁾

¹⁾ Maximum

Możliwości

Ściemnianie	Tak ¹⁾
Dozwolona pozycja pracy	Dowolny
Niezbędna zamknięta oprawa ośw.	Tak

¹⁾ W kombinacji z POWERTRONIC PTo

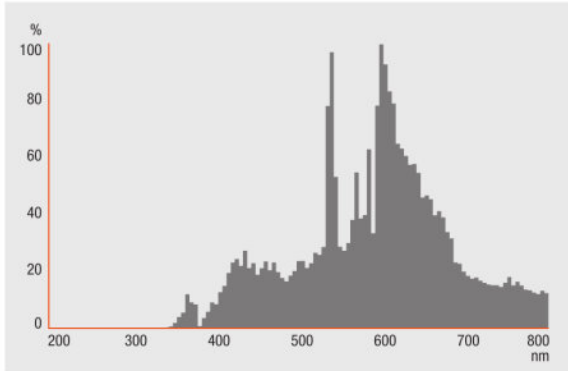
Certyfikaty i Normy

Klasa efektywności energetycznej	A+
Zużycie energii	81 kWh/1000h

Kraj - specyficzna kategoryzacja

Międzynarodowy system kodowania	MT/UB-70/930-H/SL-G8.5-17/85
---------------------------------	------------------------------

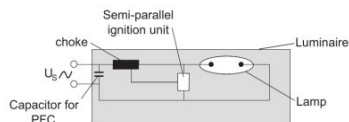
Rozsył światła



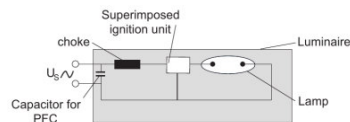
Rozkład widmowy promieniowania

SYSTEM GWARANCJI

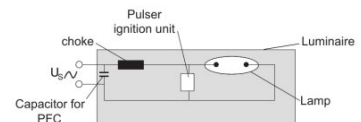
Na większość naszych lamp zasilanych elektronicznymi statecznikami POWERTRONIC oferujemy rozszerzoną gwarancję systemową.



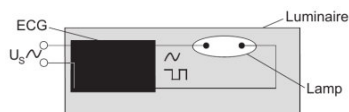
Opcje kontroli



Opcje kontroli



Opcje kontroli



Opcje kontroli

DANE LOGISTYCZNE

Kod produktu	Opis produktu	Opakowanie (liczba produktów / opakowanie)	Wymiary (długość x szerokość x wysokość)	Objętość	Waga brutto
4008321681812	HCL-TC 70 W/930 WDL PB Shoplight	Karton wysyłkowy 12	180 mm x 127 mm x 140 mm	3.20 dm ³	363.00 g

Wymieniony kod produktu oznacza najmniejszą ilość produktu, jaka może być zamówiona. Jednostka transportowa może zawierać jedną sztukę lub więcej. Składając zamówienie prosimy o zamawianie ilości odpowiadających jednej lub wielokrotności jednostki transportowej.

ODNOŚNIKI/ŁĄCZA

Więcej informacji na temat gwarancji systemowej oraz warunków gwarancji podano na stronie

▶ www.ledvance.com/system-guarantee

OŚWIADCZENIE

Zastrzega się możliwość zmian bez uprzedzenia. Błędy i ominięcia są możliwe. Należy zawsze upewnić się czy korzystasz z najnowszej wersji katalogu.